



除雪車

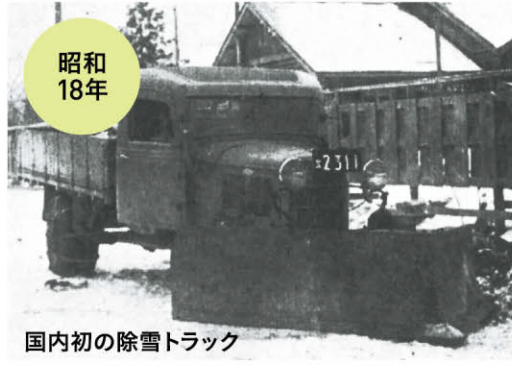
除雪者に よろしく

「ブラックジャックによろしく」佐藤秀峰

第一話 「僕は除雪者になりたいんです！」

北海道の交通・物流・観光など、人々の暮らしを支えてきた除雪車

昭和18年に除雪車が導入されてから
今も進化を続けています。



昭和18年

国内初の除雪トラック

戦時輸送力強化のために、Vプラウを装備した日本初の除雪トラックが北海道で誕生しました。北海道の生活に欠かすことの出来ない除雪車、だからこそ信頼性の高い除雪車の開発に力を注ぎ続けて来ました。除雪車は、これからは北の暮らしと共に進化します。



知りません

除雪者です！

志望は

3 1
4 2

お前さん

除雪車の歴史
知ってるのかい？



昭和30年

国産初の除雪トラック
サイドウイング®も初めて導入



昭和40年

走行安定性確保のためサイドウイング®を車体中心に移した



昭和45年～

夏冬兼用型から除雪専用車に移行
除雪作業の高速化が進む



現在

多機能型除雪トラックの導入（除雪
と凍結防止剤散布の同時作業）

※サイドウイング®-運転室横に設置している装置で、主に歩道除雪を行う。導入当時は、車道除雪にも使用し除雪幅を確保していた。



「ブラックジャックによろしく」佐藤秀峰

除雪車 に よるしく

第二話 「雪をどければ良いってもんじゃない！」

北海道の交通・物流・観光など、人々の暮らしを支えてきた除雪車

だからこそ、
もっと除雪車のこと、知ってほしい。



新雪除雪

除雪車は、降り積もった雪を飛ばし、圧雪を削り、道を広げ、ツルツル路面※を解消します。早く・効率的に作業するため、除雪車の種類、組み合わせは多種多様です。除雪車はこれからも気象の変化や道路利用者のニーズに合わせて進化します。



路面整正

ガタガタ・ボコボコになった路面を平らにします



歩道除雪

通勤・通学時間前までに歩道の除雪を終わらせます



運搬排雪

雪がたまり、幅の狭くなった道路の雪を取り除きます



凍結防止剤 防滑材散布

すべりやすい路面に凍結防止剤や防滑剤を撒きすべりにくくします

※ツルツル路面～圧雪路面の表面が寒暖により凍結・融解を繰り返し、非常にすべりやすくなった路面。



第三話 「さあ、起きる時間だ! 夜だぞ!」

北海道の交通・物流・観光など、人々の暮らしを支えてきた除雪車
 その多くは、みなさんが寝静まった頃に活躍をしています。



夜間除雪

前夜、あんなに雪が降っていたのに、朝起きたら道路や歩道がきれいに除雪されていませんか。除雪はみなさんが寝静まった深夜から早朝にかけて行うことが多く、通勤通学時間前までに終わるよう計画しています。除雪車も除雪作業員も夜遅くからが本番なのです。



我々は
 深い
 除雪は
 深夜は
 良いつ寝れば
 いいんですか

ま
 整備もあるけど
 ね
 屋間だね

整備は
 屋間



●作業前ミーティング

●運行前点検

作業準備 作業上の注意点の確認、タイヤ・除雪装置などの点検を行います



●除雪グレーダ運転席からの視界

除雪作業

過酷な作業条件でも安全作業に努めています



●作業後の雪落とし・洗車

雪落・洗車

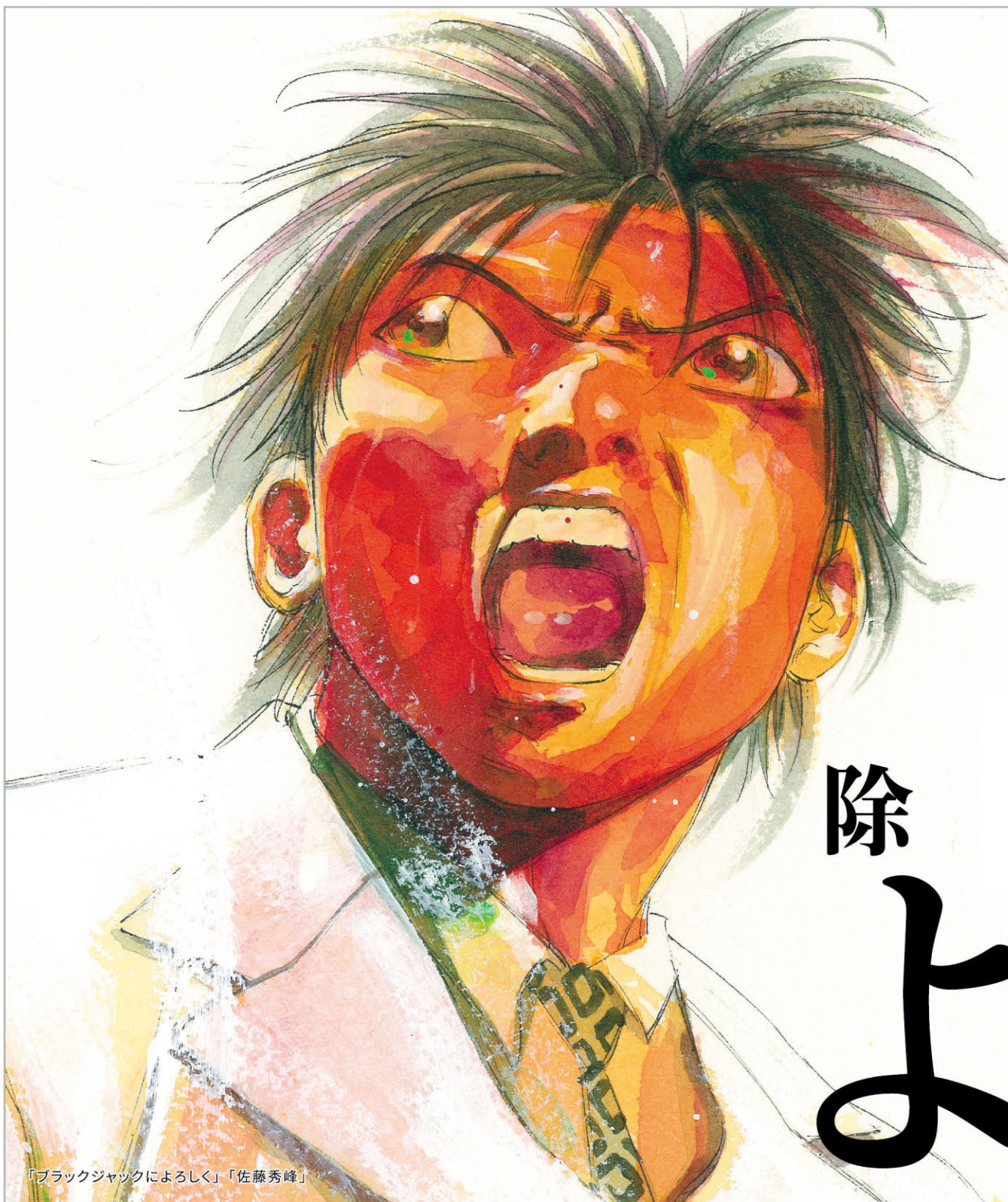
除雪作業後、車両メンテナンスのために雪落としや洗車をを行います



●作業装置等のグリスアップ

点検・整備

次の出動に備え、必要な整備を昼間に行います



除雪車

除雪者に よる車

第四話 「頼むから、動いてくれーっ!!」

北海道の交通・物流・観光など、人々の暮らしを支えてきた除雪車

ハードな除雪作業に耐えるため、
点検・整備に万全を期しています。



豪雪時には24時間体制で作業を行うなど、除雪車には常に大きな負荷がかかります。この過酷な環境下でも長期使用に耐えられるよう、過去の故障データを参考にした効果的な整備を行って、除雪作業に支障が無いよう、万全の体制をとっています。



定期点検整備 夏の間定期点検整備を行い除雪期間中の故障を防ぎます



機械の更新 整備不可能なほど老朽化した除雪車はその一生を終え、更新されます

※故障発生率～北海道開発局が保有する除雪車が冬期間に故障した件数(A)を保有台数(B)で割ったもの。(故障発生率=A/B)
※予防整備～過去の故障データを分析し、故障の予想される箇所の調整や、部品交換を行い重大な故障を未然に防ぐための整備

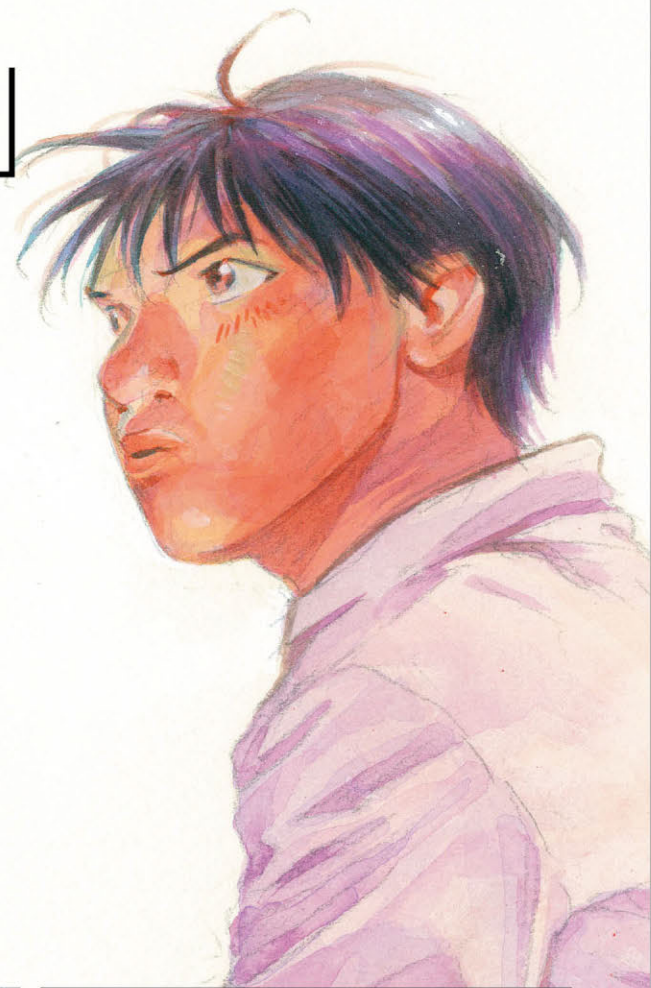
除雪車

除雪者に よろしく

第五話

「これまでも、これからも」

北国に住む人々にとって、通勤、通学、
緊急車両の出動、生活用品の物流や観光など、
冬期間の「道」の確保は必要不可欠だ。
その「道」を確保するために「除雪車」は日夜働く。
これまでも、そして、これからも
北国の暮らしを支えるために、
人と人とを、街と街とをつなげるために
除雪車は走り続けていくんだ。



昭和30年 除雪延長 1,414km
除雪車台数 95台



昭和50年 除雪延長 5,653km
除雪車台数 722台



平成25年 除雪延長 6,686km
除雪車台数 1,030台



聞いて
ませんよ

アクセス
よろしく

最終回が
ウェブ...

上の判断だ

※除雪延長及び除雪車台数は北海道開発局のデータである。

「ブラックジャックによろしく」佐藤秀峰



「ブラックジャックによろしく」「佐藤秀峰」